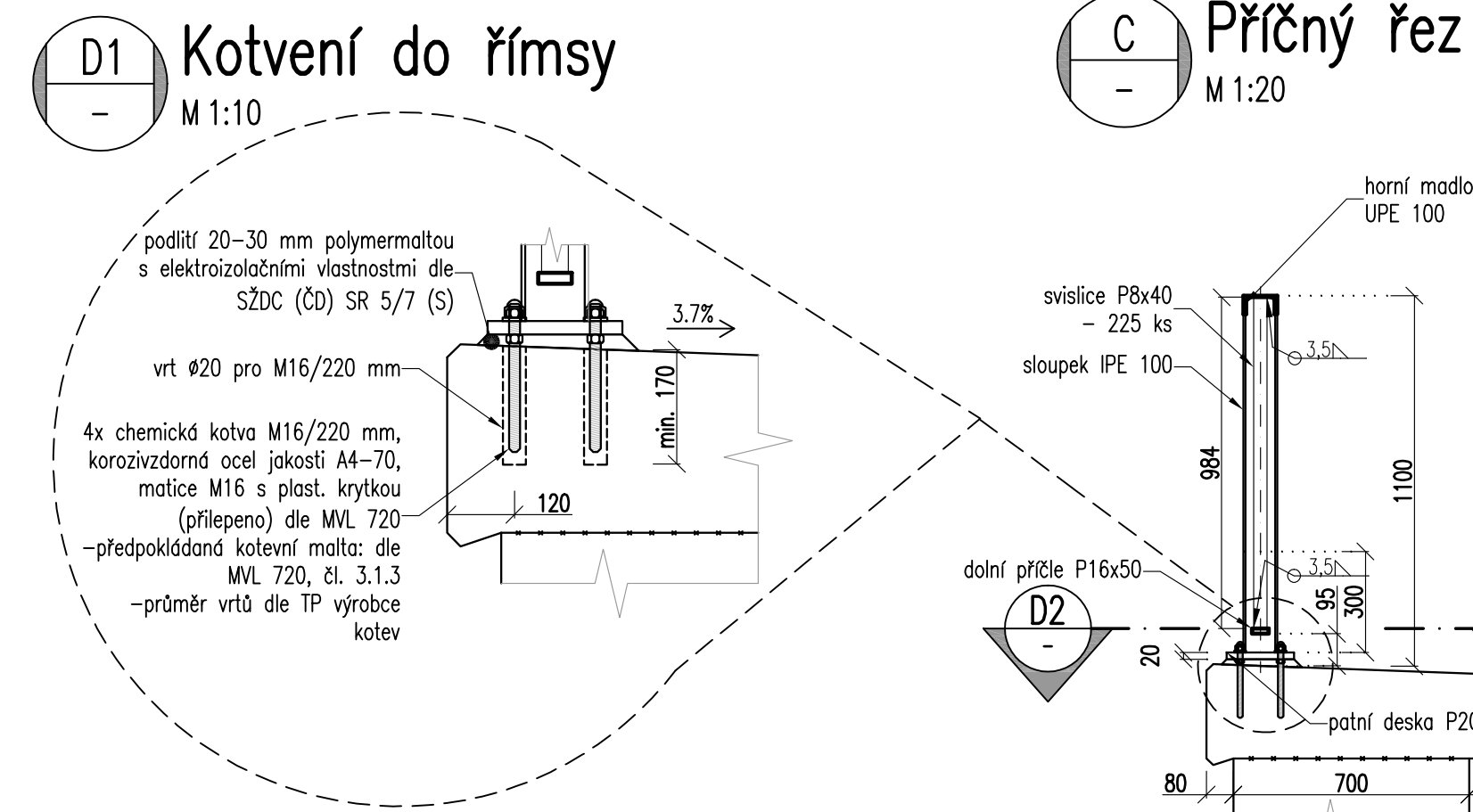
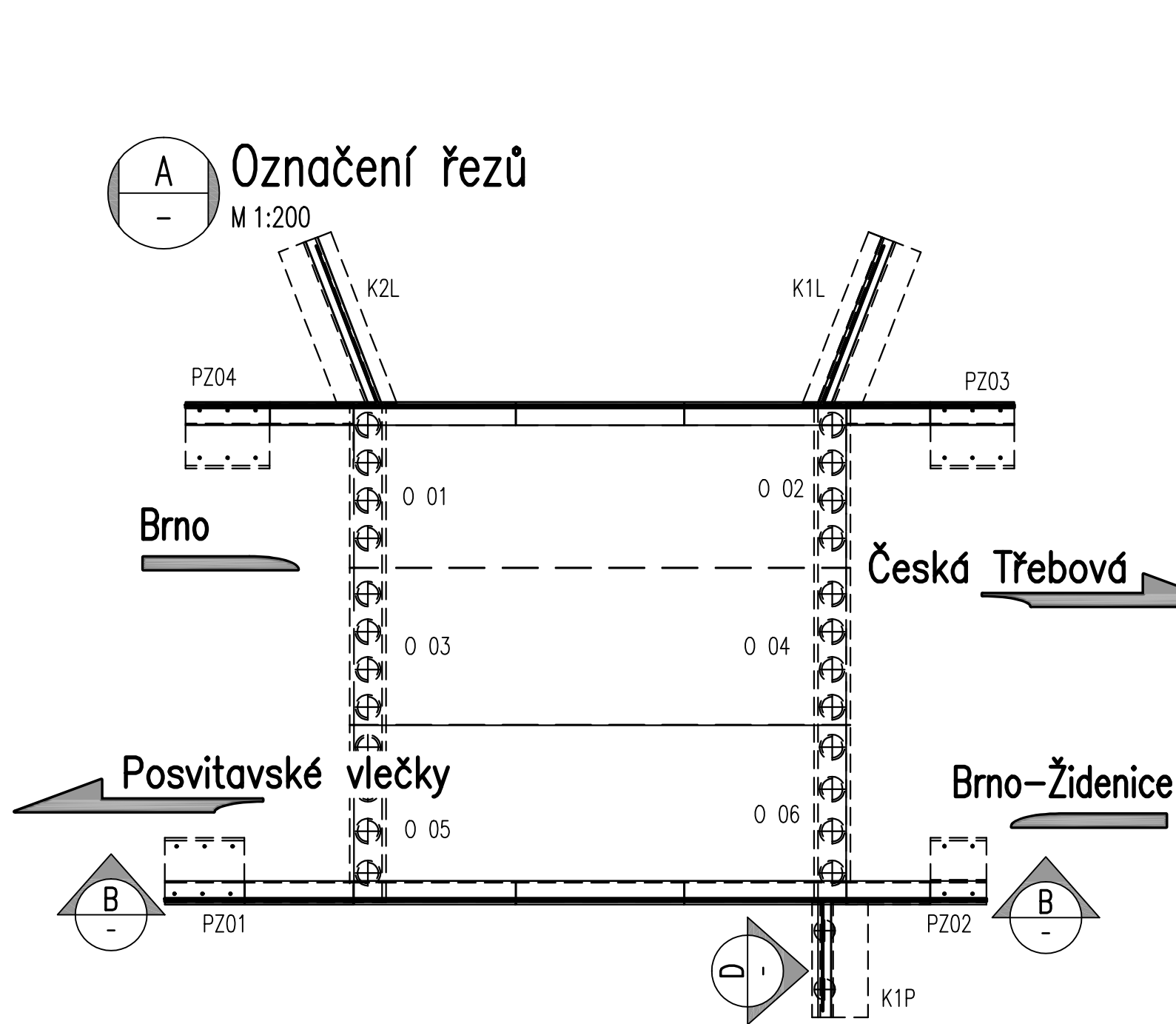
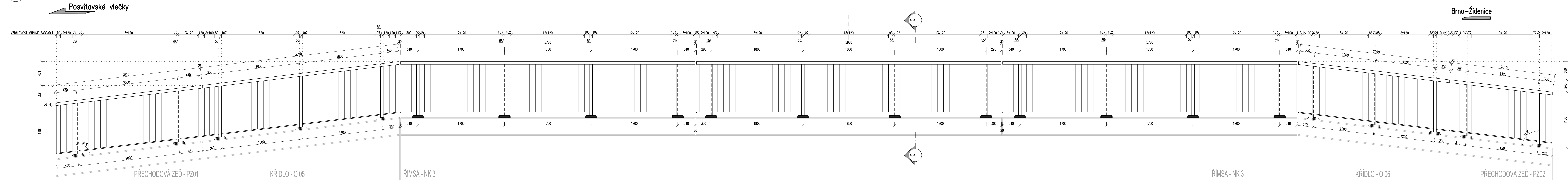


B Pohled na zábradlí na SO 02-19-01 – vlečka
M 1:20

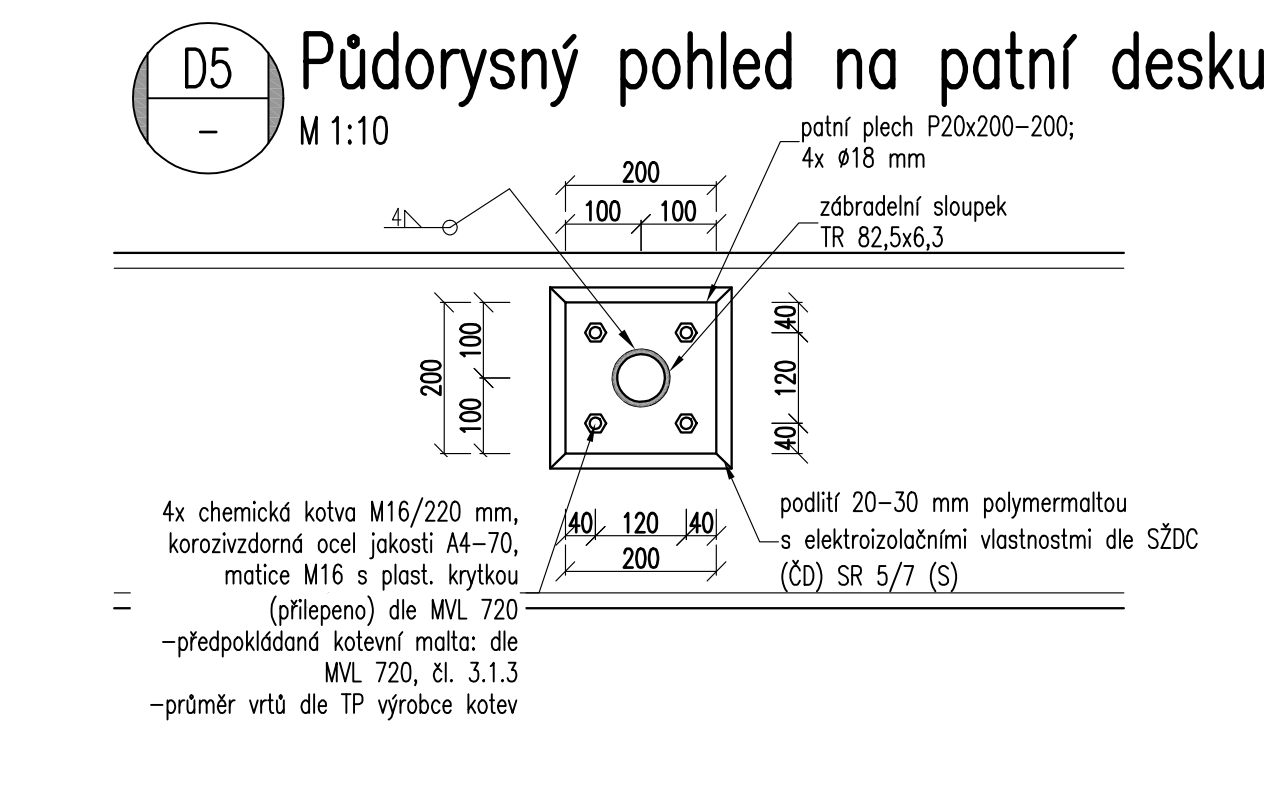
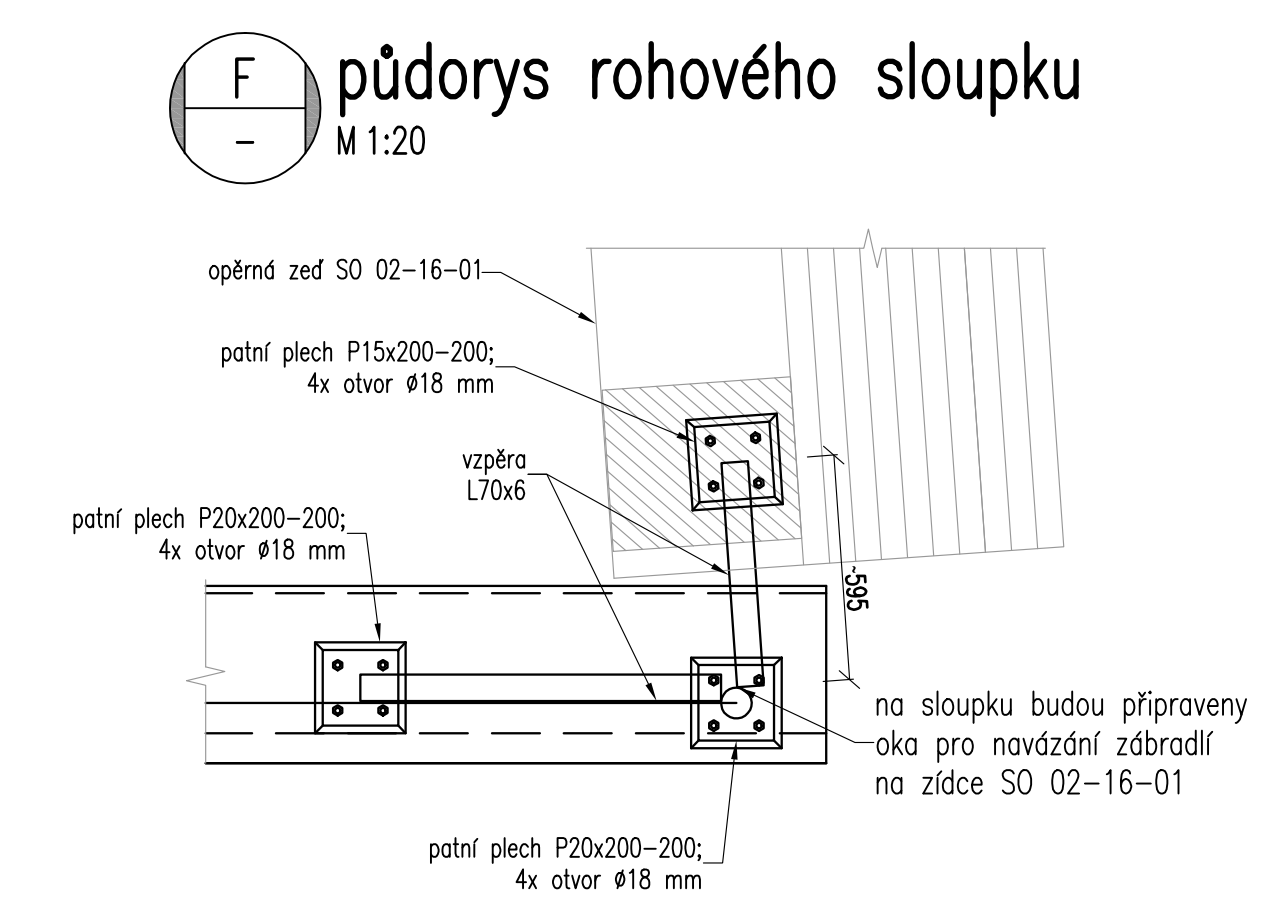
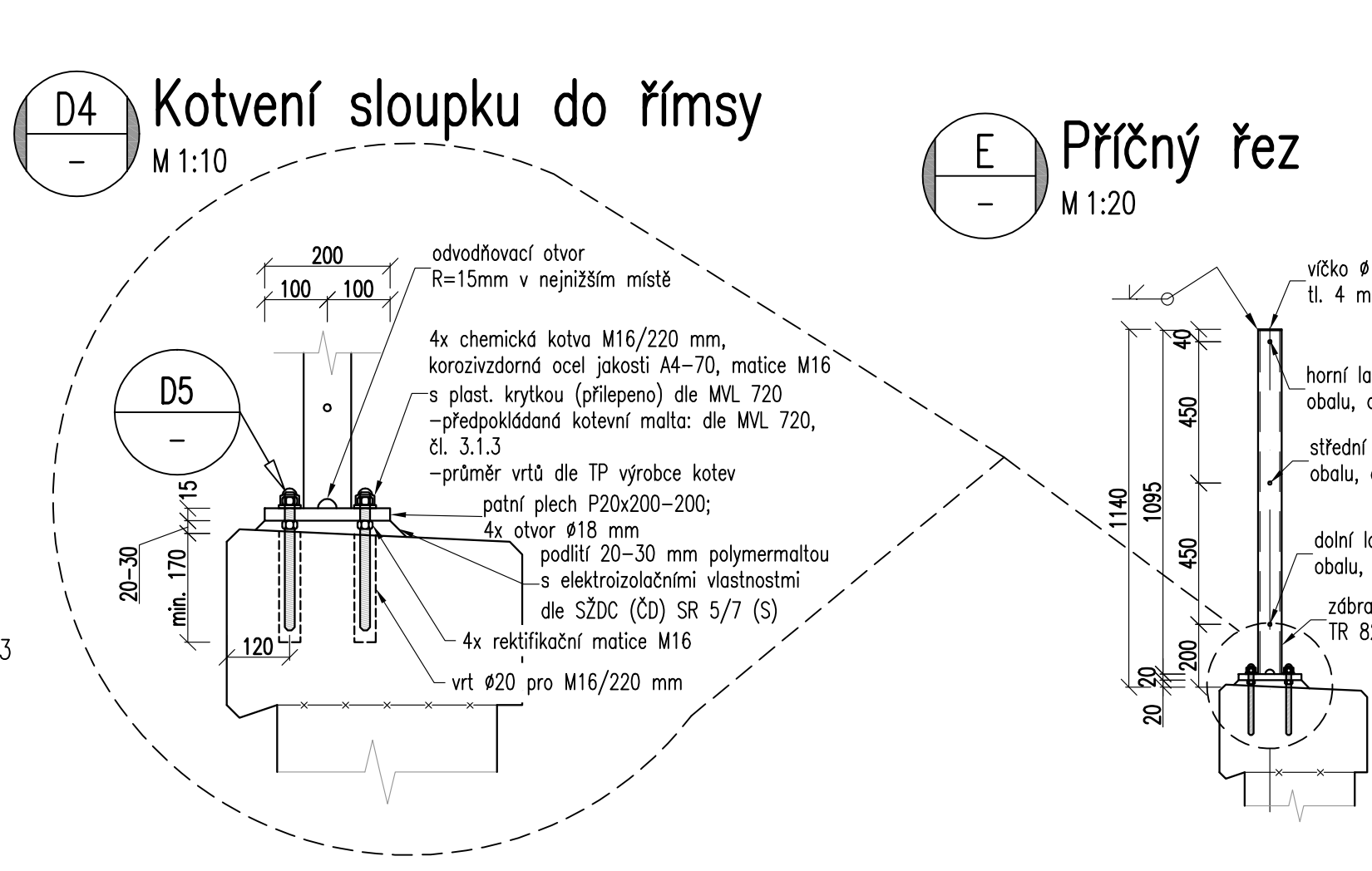
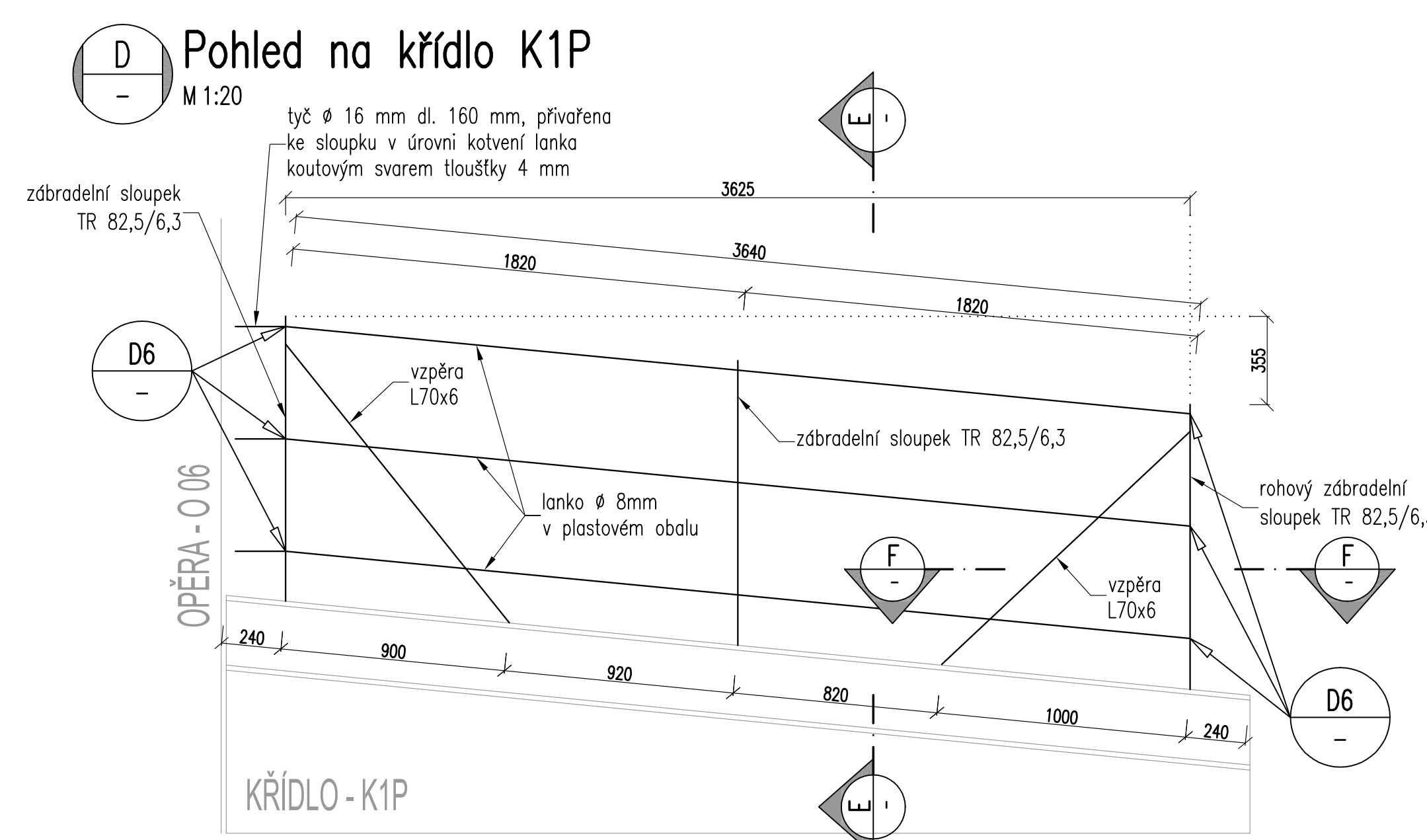
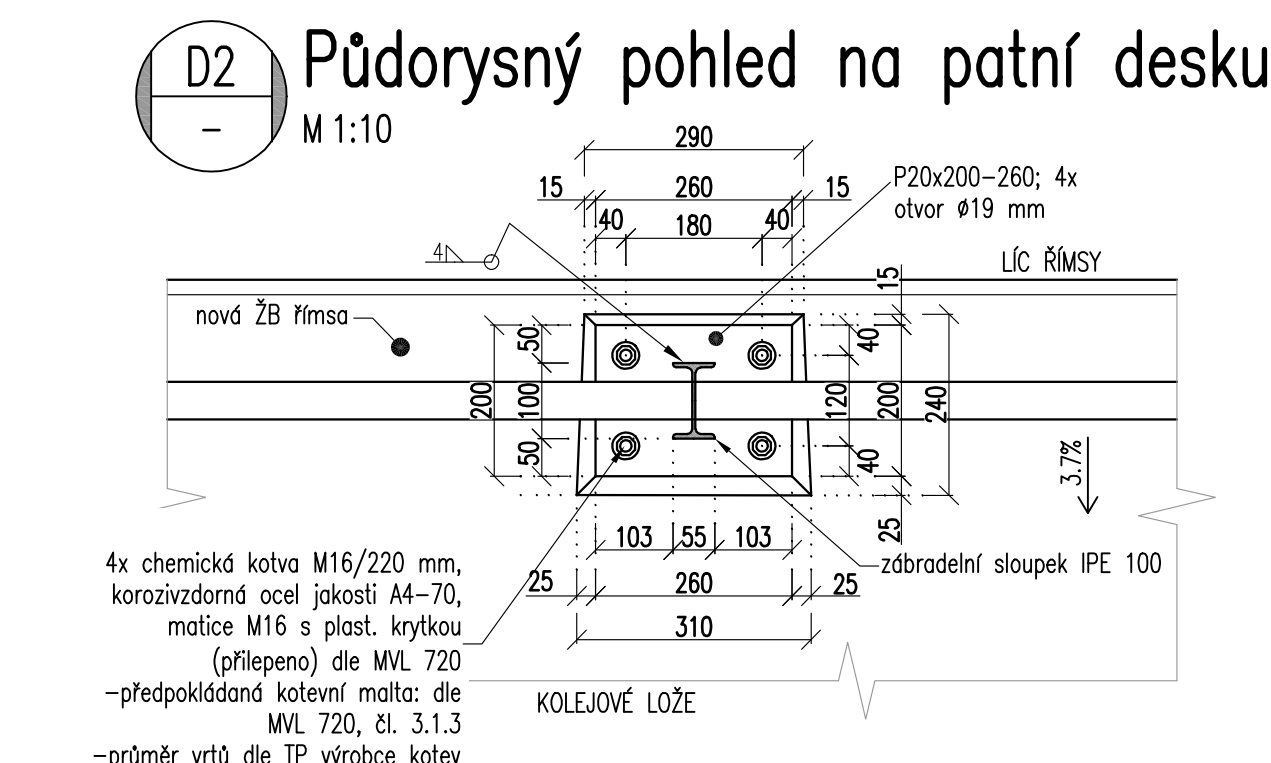


C Příčný řez
M 1:20

VÝKAZ OCELI PRO ZÁBRADLÍ MĚSTSKÉHO TYPU

PRVEK	DĚLKA celkem [m]	HMOTNOST [kg] 1 bm	PLOCHA NÁTĚRU celkem	1 bm	celkem
UPE100	29.38	9.82	288.51	0.40	11.81
IPE100	23.32	8.1	188.89	0.40	9.33
PBx40-984 celkem 225 ks	221.40	2.512	556.16	0.10	21.25
P16x50	26.93	6.28	169.12	0.13	3.55
P20x200-260	4.40	40.82	179.61	0.12	2.61
chemická kotva M16	19.36	0.45	8.71		
kotvení matice M16	0.03	0.03	2.64		
rekřivka matice M16	0.03	0.03	2.64		

Součet 1396.28 48.56
Sváry 2 % 27.93 0.97
HMOTNOST KONSTRUKČNÍ OCELI PRO ZÁBRADLÍ 1424.21 49.53



VÝKAZ OCELI PRO LANKOVÉ ZÁBRADLÍ

PRVEK	DĚLKA celkem [m]	HMOTNOST [kg] 1 bm	PLOCHA NÁTĚRU celkem	1 bm	celkem
lanko Ø8	11.52	0.24	2.76		
TRQ82.5x6.3	5.85	11.8	69.03	0.26	1.52
L70/6	4.20	6.38	26.80	0.27	1.14
lanko Ø18	0.48	1.58	0.76	0.05	0.02
P20x200-200	1.00	31.40	31.40	0.10	0.29
chemická kotva M16	4.40	0.45	1.98		
kotvení matice M16	0.03	0.03	0.36		
rekřivka matice M16	0.03	0.03	0.36		

Součet 133.45 2.97
Sváry 2 % 2.87 0.06
HMOTNOST KONSTRUKČNÍ OCELI PRO ZÁBRADLÍ 136.12 3.03

- POŽADAVKY NA MATERIÁL OCELOVÝCH PRVKŮ A PŘÍDAVNÝ SVAŘOVACÍ MATERIÁL:
- VIZ PŘÍLOHA 1. TECHNICKÁ ZPRÁVA
- KONSTRUKCE ZÁBRADLÍ JE ZAŘAZENA DO TŘÍDY PROVEDENÍ EXC2 DLE ČSN EN 1090-2.
- POŽADAVKY NA PKO:
- ZÁBRADLÍ NA MOSTNÍCH ŘÍMSÁCH: ZINKOVÁNÍ PONOREM + ONS 92
- VRCHNÍ ODSTIN MODŘÁ RAL 5015 PRO ZÁBRADLÍ MĚSTSKÉHO TYPU
- VRCHNÍ ODSTIN ŠEDÁ RAL 7015 PRO LANKOVÉ ZÁBRADLÍ

POZNÁMKA:
01) TENTO VÝKRES SLOUŽÍ JAKO PODKLAD PRO ZPRACOVÁNÍ VD ZÁBRADLÍ!
02) LANKOVÉ ZÁBRADLÍ NA KŘÍDLE BUDE PROVEDENO V SOULADU S MVL 720.

SPRÁVA ŽELEZNIC

Ministerstvo dopravy
Státní fond dopravní infrastruktury

REVIZE Č. DATUM ZMĚNA

PO PŘÍPOMINKOVÉM ŘÍZENÍ

EXPROJEKT s.r.o.
Herspická 758/13
619 00 Brno
tel.: +420 533 312 000
E-mail: info@exproje.cz
IČ: 084685

OBJEDNATEL: Správa železnic, státní organizace
Stavění správa vzhled, verze 1.179.00 Okružní

HLAVNÍ INŽENÝR PROJEKTU: Ing. David Pávek
OPROJEKT PROU. PS. SO: Ing. David Pávek
KOPROJEKT: Ing. Radek Šip
VYPRACOVAL: Ing. Miroslav Zádovský
KONTROLOVAL: Ing. Martin Chaloupka

KRAJ: Jihomoravský
POVĚŘENÝ KÚ: ÚMČ Brno-Židenice KU Brno-město

STUPEŇ: DÚP + PPS

Rekonstrukce mostů přes ulici Šámalova v Brně
SO 02-19-01 Vlečka, most ev. km 0,385

Výkres zábradlí

ČÍSLO SOUPRAVY:
ZAK. ČÍSLO
0202-011
MĚŘENO
1:200 1:80 1:20 1:10 1:4 1:4
DATUM: 02/2021
ČÁST DOKUM.
12.02

7